

超カワイイ主義宣言 Vol.2

～あなたが、あなたの心の世界を飛ぶ～

出展作家 奥津香里命 堀川由梨佳 高橋康平 鹿毛倫太郎 春名祐麻 桃田有加里
石井美緒 三野恵子 上村純子 高原みな子 園川絢也 中西哲治

堀川由梨佳《そういう日もある》(一部) ミクストメディア 24.7×17.8cm×36 個

山ノ内町立

SHIGA KOGEN ROMAN MUSEUM

志賀高原ロマン美術館

2011.7.24 [日] ～9.25 [日]

開館時間／9:00～17:00(入館は16:30まで)

休館日／木曜日

入館料／大人500円(450円) 小中学生300円(250円) ※ () 内は20名以上の団体料金

ワークショップ／「心を色で描こう!」

日時：9月19日(月・祝) 10:00～12:00

講師：奥津香里命、堀川由梨佳 定員：15名 (※要予約) 参加費：無料 (※ただし入館料は別途必要)

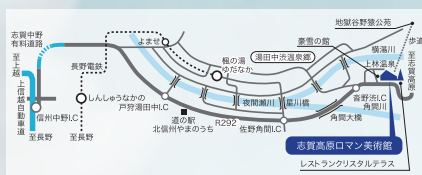
〒381-0401 長野県下高井郡山ノ内町平穏1465(上林温泉)

TEL.0269-33-8855 FAX.0269-33-8825 URL:<http://www.14.ocn.ne.jp/~sroman/>

■主催／山ノ内町立 志賀高原ロマン美術館 ■企画協力／広本伸幸

■協賛／株式会社オールワン 医療法人社団美風会 新日本料理神田川本店 hana・white

■後援／JR東日本長野支社 京都市立芸術大学 長野電鉄(株) 信濃毎日新聞社 SBC信越放送 NBS長野放送 TSBテレビ信州 abn長野朝日放送 北信タイムス
北信ローカル・リふれ テレビ北信ケーブルビジョン(株) 山ノ内町観光連盟 志賀高原観光協会 (財)和合会 志賀高原リゾート開発(株)



■長野新幹線長野駅から、長野電鉄湯田中駅下車。
志賀高原方面行バスにて上林(かんばやし)下車、徒歩1分。または駅からタクシーにて8分。
■上信越自動車道、信州中野ICから国道292号線(志賀中野線)経由15分、駐車場60台。

s u r k a w a i i s m
m a n i f e s t o

超カワイイ 主義宣言

Vol.2

本展覧会は、作家主動による企画の機会をいただいた展覧会です。出品作家の2人が『関西4芸大』の「洋画・立体・陶芸・映像」専攻から、総勢12名の新進気鋭の作家をスカウト。『超カワイイ主義宣言 vol.2』の「超カワイイ」は、ポスト・カワイイなど流行としてのカワイイを超え、誰もが当たり前に持っている感情としての「カワイイ」を意味します。カワイイという感情が誰もが抱く自然な感情であるように、アートがすべての人々の日常生活において自然に楽しめるものとなりますように！今とこれからのどのような時代においても。そこで、私達は、作品の魅力をダイレクトに伝えるために作家が自ら、これらの出会いを創っていくことを宣言いたします。皆さま、是非、私たち、関西若手版の「超カワイイ」を、めっちゃ楽しいやん！オモロイや〜ん！って、何かを感じてもらたら、ほんま幸せやねん。



《水都で散歩》アクリル・布カンヴァス 91×116.7cm

奥津香里命 (Okutsu Kaorinomikoto)

2011 年 京都精華大学芸術学部造形学科
洋画専攻 卒業



《明日が遺したもの》白土・黒陶土 h80×w110×d60cm

石井美緒 (Ishii Mio)

2011 年 京都造形芸術大学大学院芸術研究科
芸術表現陶芸 在籍



《公開会議》アクリル・布・パネル 162×193.5cm

堀川由梨佳 (Horikawa Yurika)

2011 年 京都精華大学芸術学部造形学科
洋画専攻 卒業



《集まる形に……》陶土 h50×w45×d62cm (手前・黒)

三野恵子 (Mino Keiko)

2011 年 京都造形芸術大学大学院芸術研究科
芸術表現陶芸 在籍



《名と形》(部分) 板に油彩 270×270cm

高橋康平 (Takahashi Kohei)

2011 年 京都精華大学芸術学部造形学科
洋画専攻 卒業



《ぶるぶる！プリン劇場》人形アニメーション 3分

上村純子 (Kamimura Junko)

2011 年 大阪芸術大学映像学科
アニメーション専攻 卒業



《リントロウノオトカゲ》鉄板 370×450×500cm

鹿毛倫太郎 (Kage Rintaro)

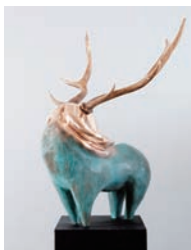
2011 年 京都精華大学大学院芸術学部造形学科
立体造形 在籍



《見えない都市》陶土・掛金 h40×w210×d20cm

高原みな子 (Takahara Minako)

2011 年 京都市立芸術大学美術研究科
工芸専攻陶磁器 卒業



《Japanese penis 3》ブロンズ・鹿の角 120×40×50cm

春名祐麻 (Haruna Yuma)

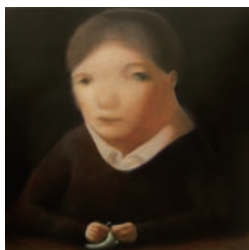
2011 年 京都精華大学大学院芸術学部造形学科
立体造形 在籍



《日常をアートへ》衣類・アクリル 120×90cm

園川絢也 (Sonokawa Junya)

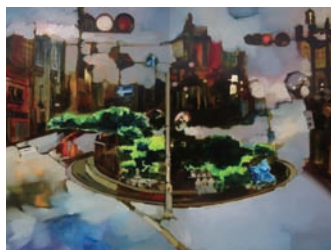
2011 年 大阪芸術大学美術科
彫刻総合素材コース 在籍



《編み物をする人》油彩・パネル・綿布・白垂地 130.3×130.3cm

桃田有加里 (Momoda Yukari)

2011 年 京都造形芸術大学大学院芸術研究科
芸術表現専攻 在籍



《めくるめくひめく》油彩・カンヴァス 223×364cm

中西哲治 (Nakanishi Tetsuji)

2011 年 京都市立芸術大学美術学部美術科
油画専攻 卒業