

落合皎児《涼音 Soundless Sounds》、2005-2006年、152×187cm

志賀高原ロマン美術館 コレクション展

Shigakogen Roman Museum Collection

2016年2月6日(土) - 4月9日(土)

山ノ内町立 志賀高原ロマン美術館

開館時間 Hours / 9:00 ~ 17:00

休館日 Closed / 木曜日 Thursdays ※2月11日(木・祝)は開館

入館料 Entrance Fee / 大人 Adults ¥500

小中学生 Elementary & Junior High School Children ¥300

主催: 山ノ内町立志賀高原ロマン美術館



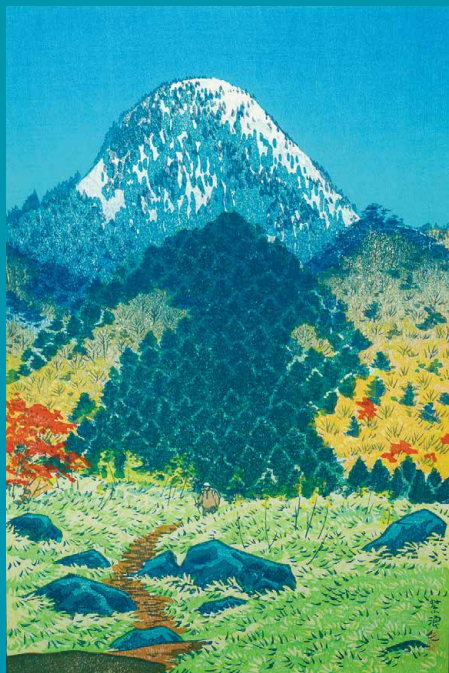
渡辺おさむ《お菓子のトルソ》、
2010年、85×36×20cm

〒381-0401 長野県下高井郡山ノ内町平穂1465(上林温泉)

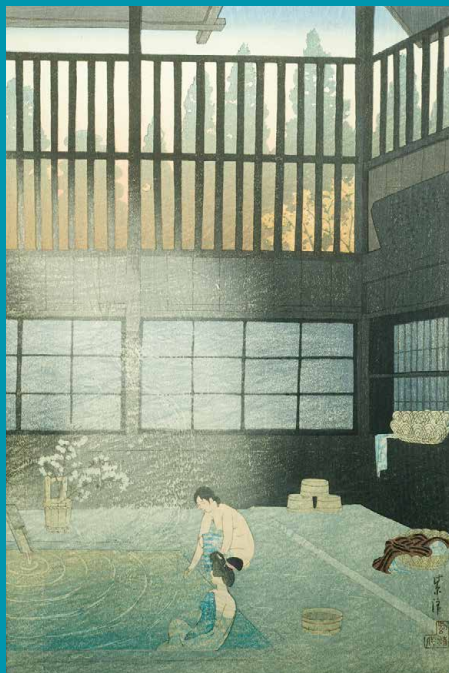
1465 Hirao, Yamanouchi-machi, Shimotakai-gun, Nagano, 381-0401, JAPAN

TEL: 0269-33-8855 FAX: 0269-33-8825

URL: <http://www.s-roman.sakura.ne.jp/>



笠松紫浪《国立公園 志賀高原笠ヶ岳》、1956 年



笠松紫浪《温泉の朝 信州野沢》、1933 年

志賀高原ロマン美術館 コレクション展

本展では、当館の収蔵作品の数々をご紹介します。山ノ内町出身の南画家・^{こだま かてい}児玉果亭 (1841-1913) の掛軸、日本画家・^{かさまつ しろう}笠松紫浪 (1898-1991) の版画作品、小説家・^{はやし はみこ}林芙美子 (1903-1951) 関連の史料、近年当館に収蔵された現代美術作品まで約80点あまりをご覧ください。



- 長野新幹線長野駅から、長野電鉄湯田中駅下車、志賀高原方面行バスにて上林(かんぼやし)下車、徒歩1分。または駅からタクシーにて8分。
- 上信越自動車道、信州中野I.C.から国道292号線(志賀中野線)経由15分。駐車場60台。

山ノ内町立 SHIGA KOGEN ROMAN MUSEUM

志賀高原ロマン美術館

〒381-0401 長野県下高井郡山ノ内町平穂1465(上林温泉)

1465 Hirao, Yamanouchi-machi, Shimotakai-gun, Nagano, 381-0401, JAPAN

TEL:0269-33-8855 FAX:0269-33-8825 URL: <http://www.s-roman.sakura.ne.jp/>

